

Venture 108

ハイライト:

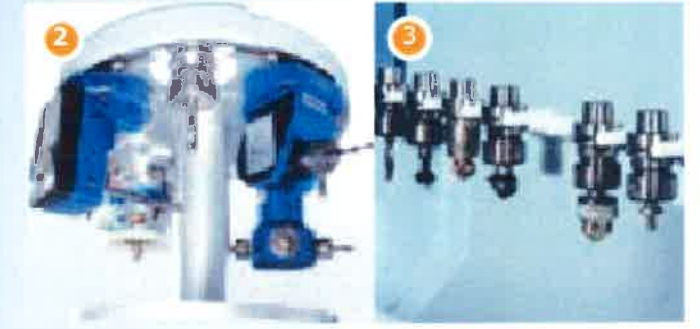
- Y軸加工可能幅 1550mm
- ベクター速度 X/Y 80m/分
- クロスレーザーによる吸着パッドの簡易位置決め
- 24個の吸着パッドが標準装備
- コンソールテーブル - チューブスクランプシステム
- 原点ピンが各コンソールに2つ搭載
- 原点ピンの昇降センサーを標準装備
- 高速7500rpm - 18 ボーリングスピンドル (垂直12pcs/ 水平6pcs)
- ボーリング軸のクイックチェンジシステム搭載
- ボーリング軸のメカニカルロックシステム搭載
- 高速溝付け軸 (0° / 90°)

- 主軸 9kW HSK
- 固定C軸装備
- FLEX5 インターフェイス(オプション)
- 16連ATC (X軸側: 8連 / ピックアップ側: 8連)
- ツールピックアップシステム
- プログラム制御の集塵コネクション - 集塵効率の改善
- ガントリーに直結した2つのZ軸
- マシンと事務所用のソフトウェアセット標準装備



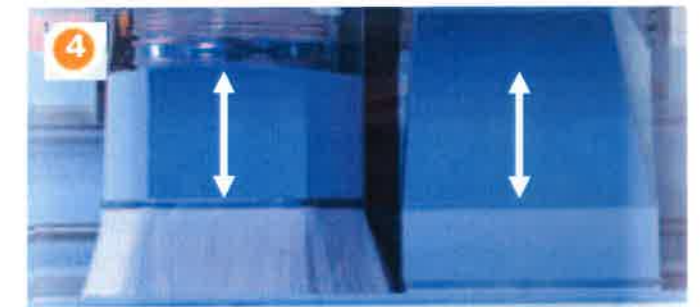
軸構成

- 強カルータ軸 9kW HSK (オプションで12kW HSKに拡張可能)
- 1固定C軸
- 18ボーリングスピンドル(垂直12pc/ 水平6pc) (オプションで31ボーリングスピンドルに拡張可能)
- Ø 125mm 溝付け鋸軸(0° / 90°) 1pc



標準装備ダブルツールチェンジ

- 8連ATC 機械後方 (X軸)
- 8連ATC 機械横側 (ピックアップ)



2つのZ軸

- 集塵効率の改善に加え、様々なアグレイトに対応
- ガントリーに直結した2つのZ軸による加工の安定性を実現



昇降センサー付き原点ピン



プログラム制御 - 集塵コネクション

- 部材の位置決めの際に使用する。最適な集塵効率
- 原点ピンは加工時には降格し、作業へ干渉せず安全に加工ができる。
- 昇降センサーにより、原点ピンが完全に降格しているかチェックされる。

